

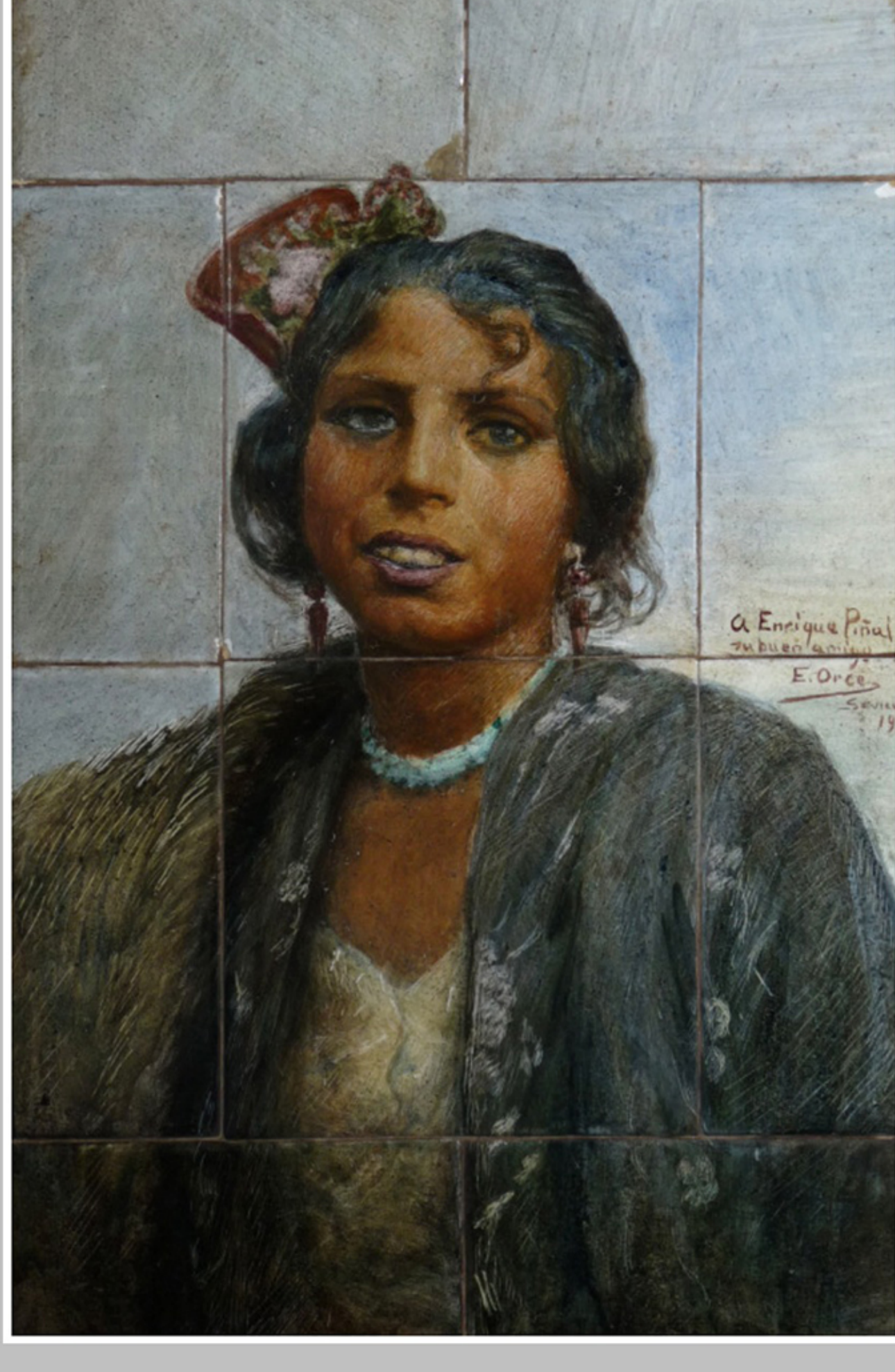
Tres obras de la etapa costumbrista de Enrique Orce Mármol. Martín Carlos Palomo García.



Nuestra pieza del mes no se ciñe en esta ocasión a un azulejo o panel aislado. La protagoniza un conjunto de obras del prestigioso ceramista, pintor y escultor sevillano Enrique Orce Mármol (1885-1952). Para conocer su obra a fondo nada mejor que recurrir a la tesis doctoral que elaboró su nieto, Alfonso Carlos Orce Villar, defendida en 1994 en la Facultad de Bellas Artes de Sevilla.



Dentro de su amplia producción cerámica, tanto en su etapa en la Fábrica de Ramos Rejano como en la de la Viuda de José Tova Villalva, desde las que atendió fundamentalmente los encargos motivados por la Exposición Iberoamericana de 1929, como fueron la Plaza de España de Sevilla y los edificios de estilo regionalista, centraremos nuestra atención en su etapa costumbrista, que corresponde aproximadamente al periodo 1929-1936, en consonancia con la obra de otros pintores locales del momento en la capital hispalense; el Ateneo sevillano fue el punto de encuentro de todos ellos.



Orce enfoca el tema costumbrista hacia escenas populares, que tenía muy cerca de su taller y vivienda en Triana. Las Gitanas canasteras, gitanas camino del mercado, retrato de una Gitana, vendedor de higos chumbos, el hortelano callejero, el Alfarero, y tantas otras corresponden a este periodo de su producción. En ellas hace investigación y derroche de técnica, en un intento de acercar la cerámica al arte.



Algunas de ellas pudieron contemplarse en el afamado local trianero El Cañaveral, hoy desaparecido sin que podamos saber el paradero de aquellos paneles de azulejos. Otros los conservó el artista en su taller y formaron parte de la Exposición monográfica de su obra celebrada en 1948 en la Sociedad Económica de Amigos del País, y luego pasaron a manos privadas. Finalmente, otros fueron adquiridos por amantes de la cerámica y personales de Enrique Orce, gracias a cuyos descendientes hoy podemos mostrar las bellas fotografías de estos cuadros de cerámica que en mayo constituyen nuestra pieza o piezas del mes.

