

APUNTES DE AZULEJERÍA

NÚMERO 4

UN MODELO GRÁFICO UTILIZADO POR EL PINTOR CERAMISTA ALFONSO CHAVES TEJADA

Alfredo García Portillo

Uno de los grandes ceramistas del pasado siglo XX es Alfonso Chaves Tejada (Bollullos de la Mitación 6 de setiembre de 1909 – Castilleja de la Cuesta 22 de enero de 1982). Su producción se llevó a cabo en la fábrica de la Viuda e hijos de Ramos Rejano, donde permaneció desde 1925, hasta el cierre de la misma en 1966. (1). Ocupa un lugar destacado entre la nómina de sus obras el zócalo de la iglesia de San Gonzalo y su Vía Crucis y es a este último al que haremos referencia.

El Vía Crucis es una obra realizada a mediados de la década de los años 50 del pasado siglo, consta de 14 piezas de aproximadamente 45 x 45 cm., disponiendo de una red modular cuadrada de 3 x 3 azulejos, la escena se encuentra orlada por una cenefa de color azul.



Vía Crucis de San Gonzalo. Primera estación.

Se trata de un modelo que el pintor utilizó en varias ocasiones, así se han podido encontrar algunas estaciones sueltas y a la venta en una red de coleccionismo por internet, solo que en este caso se trataba de unos azulejos con algunos deterioros, en los que variaba el fondo de la escena que era de 3 x 4 azulejos (unos 45 x 60 cm). Será precisamente ese fondo el que nos de la clave para poder asegurar cuál fue la estampa origen de la composición.



Vía Crucis localizado en venta por internet. Primera estación.

También dicha escena podemos encontrarla en el zócalo de la Capilla de la Hermandad de la Soledad de la ermita de San Gregorio de Oseth de Alcalá del Río, fechado en 1955.



Dos detalles del zócalo, arriba la primera estación y abajo vista general de las estaciones novena (derecha) y décima (izquierda).



Hasta el momento conocíamos los estarcidos de los que el hijo del pintor, Alfonso Chaves de la Ossa, había cedido imágenes para su publicación.



Nuestra contribución al estudio de la obra consiste en haber localizado tanto las estampas que se distribuyeron de estos temas y que servirían de modelos gráficos, como su localización pictórica en una iglesia alemana.

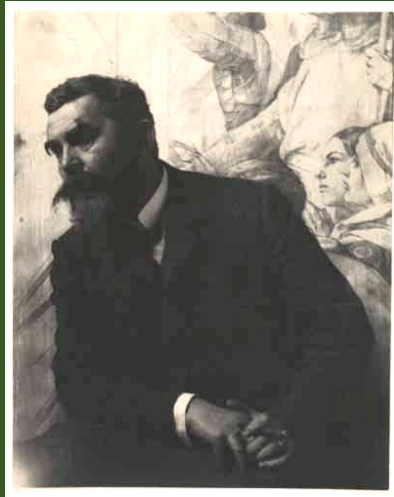
Las estampas en cromolitografía fueron fabricadas por una empresa Suiza localizada en la ciudad de Einsiedeln, la Benziger and Co, S.A., que realizó numerosas tiradas de distintos modelos en diferentes idiomas, correspondiendo estas a la década de 1930, con un formato de 19 cm x 26 cm. Al fijarnos detenidamente comprobamos como el fondo varía mostrando los roleos que se observan en el segundo viacrucis citado. Unos roleos que como veremos fueron añadidos a la pieza pictórica original.



Las estampas en su edición francesa y española. Los nombres de las estaciones del Vía Crucis fueron traducidos a distintas lenguas.

El autor original de la obra es el alemán Martin Ritter von Feuerstein (1856 – 1931), un pintor que muy tardíamente se adscribiría al movimiento de los nazarenos, llamado así por el pintor Josef Anton Koch a causa de sus vestimentas y largas cabelleras y que tomó como referencias a Durero, Il Perugino, Rafael y Fra Angélico, recuperando el fresco y devolviéndole su prestigio. Feuerstein fue también profesor de pintura religiosa en la Münchner Kunstakademie (Academia de Bellas Artes de la ciudad de Munich), que a mediados del siglo XIX alcanzó renombre en Europa.

Las pinturas originales que hemos localizado en la Iglesia de Santa Ana en Munich, están firmadas por el citado autor y fechadas en 1898.



Fotografía de Von Feuerstein, realizada en 1908
(Fotografía con licencia de dominio público)



Primera estación. Pintura original de Feuerstein.

RESUMEN GRÁFICO

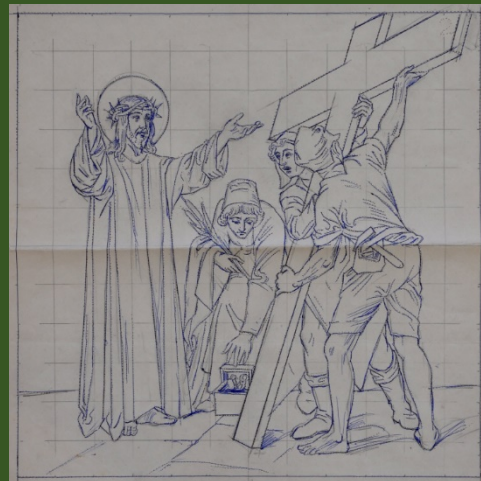


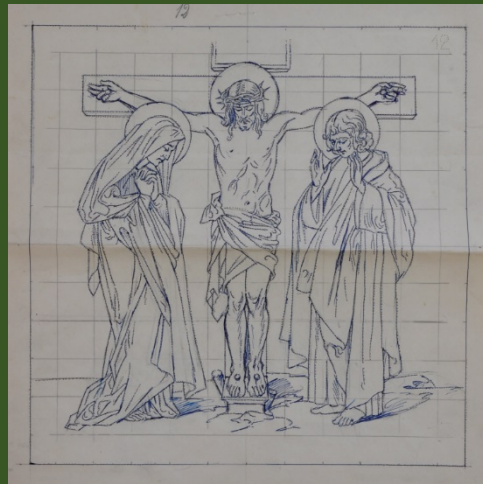
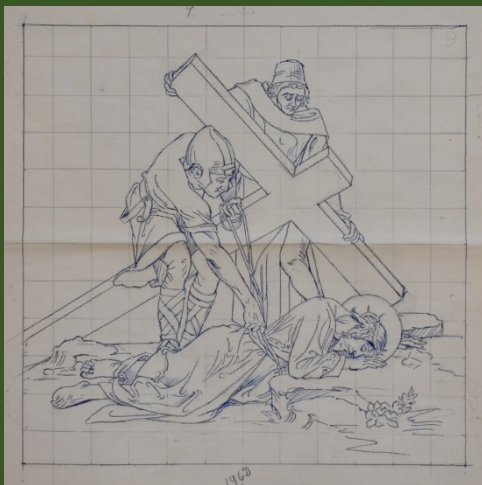
VÍA CRUCIS DE
SAN GONZALO

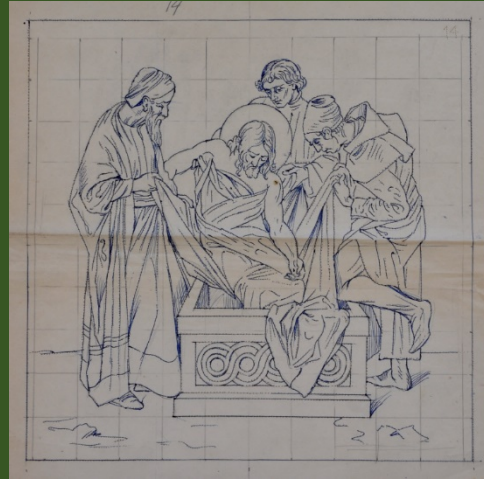


VÍA CRUCIS
ESCENAS SUeltas

ESTARCIDOS ORIGINALES DE ALFONSO CHAVES TEJADA

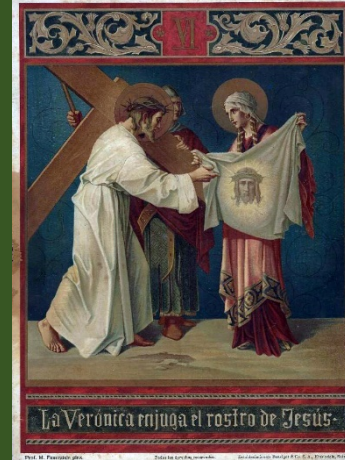
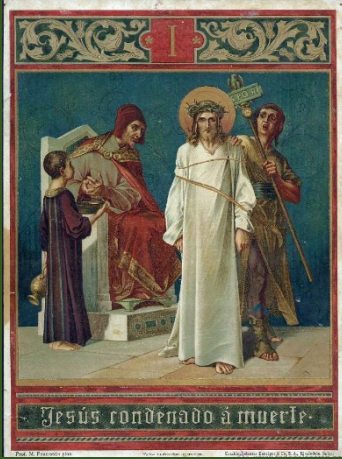




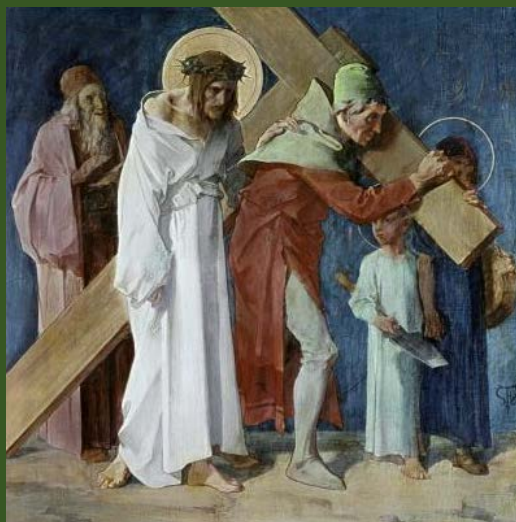
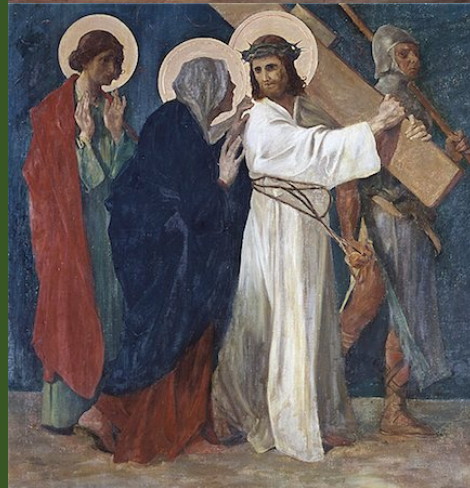
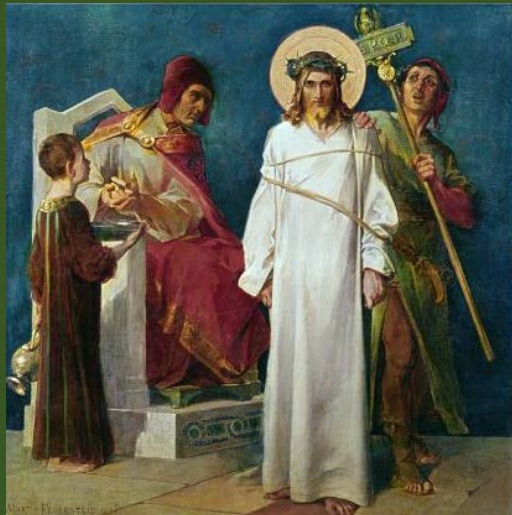


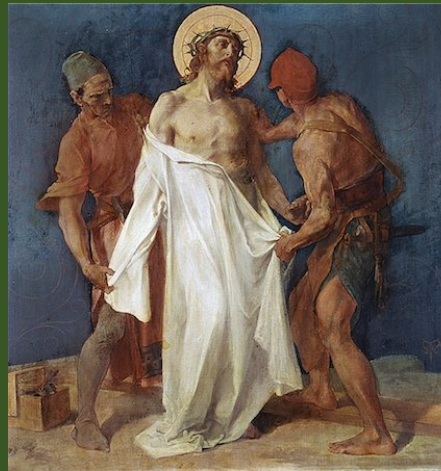


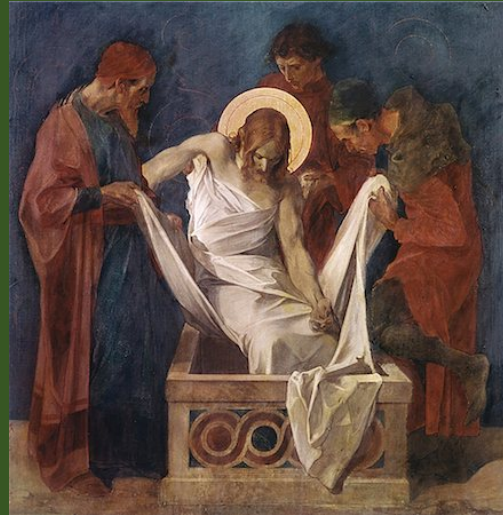
ZÓCALO DE LA
CAPILLA DE LA
SOLEDAD EN
ALCALÁ DEL RÍO



LAS PINTURAS ORIGINALES DE MARTIN RITTER VON FEUERSTEIN







BIBLIOGRAFÍA

Keller, Horst. Deutsche Maler des 19. Jahrhunderts. Hirmer. Munich. 1979

Palomo García, Martín Carlos. Alfonso Chaves Tejada. En www.retabloceramico.net

Palomo García, Martín Carlos. Fábrica de Manuel Ramos Rejano. En www.retabloceramico.net

Créditos fotográficos:

Chaves Romero de la Ossa, José

Entrena Aznarte, Antonio

García García, Alfonso

García Portillo, Alfredo

Marín García, Jesús

Morilla Aceijas, José Ramón

Palomo García, Martín Carlos.

Estarcidos por cortesía de Alfonso Chaves de la Ossa para retabloceramico.net