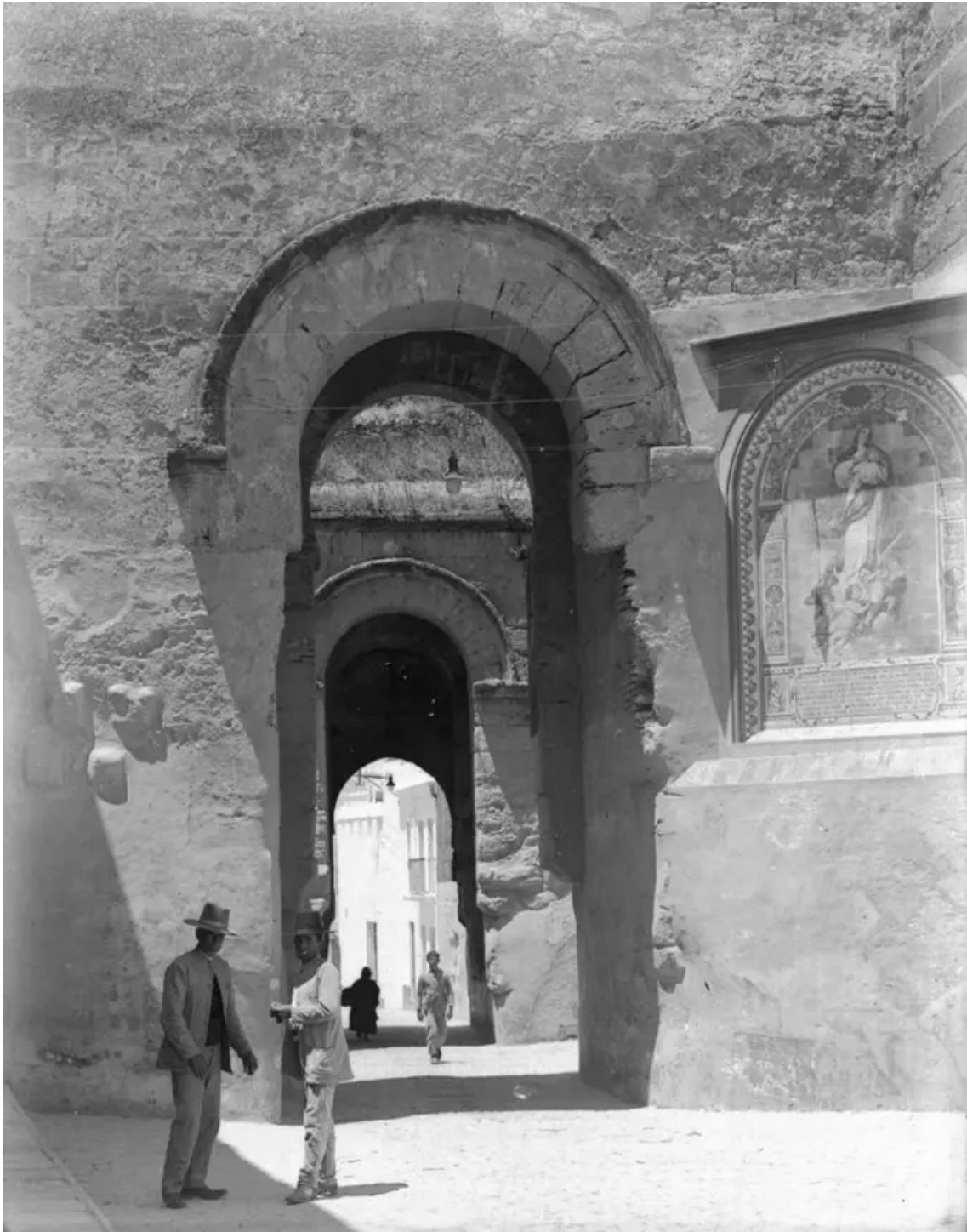


PUERTA DE SEVILLA. CARMONA (Hacia 1930)



Otto WUNDERLICH: Puerta de Sevilla. Carmona, hacia 1930

Delante de la Puerta de Sevilla, unos compadres se vuelven extrañados a mirar al fotógrafo al darse cuenta de que están siendo fotografiados. Parecen mirarle con *cara de pocos amigos*.

Suponemos que el asunto no llegó a mayores y lo dejaron ir sin más contratiempos: *fuese y no hubo nada*. Como curiosidad añadiré que documenta esta fotografía la primitiva ubicación, junto al arco interior de la Puerta de Sevilla, de este retablo cerámico de la Inmaculada Concepción. Fue colocado en hacia 1922, año en el que está datada su fabricación en el taller sevillano de Manuel Rodríguez y Pérez de Tudela. Se desconoce el nombre del pintor. Se retiró el retablo de este lugar durante la II República para emplazarlo donde actualmente se puede contemplar, en el atrio de la Puerta del Sol de la Iglesia de Santa María.

Felipe del Pino Alcaide

Blog "Carmona y el universo".